



CÂMARA MUNICIPAL DA ESTÂNCIA TURÍSTICA DE IBIÚNA

Estado de São Paulo

Rua Maurício Barbosa Tavares Elias, 314 – Jardim Vergel de Una - 18150-000

Ibiúna – SP. - Fone/Fax: (15) 3241-1266

www.ibiuna.sp.leg.br e-mail: fale@ibiuna.sp.leg.br

INDICAÇÃO Nº 328/2025

Indico à Mesa, dispensadas as formalidades regimentais, seja a presente encaminhada ao **Chefe do Executivo Municipal**, para que o mesmo, em contato com o setor competente da Administração Municipal, determine os estudos necessários para realização dos serviços de **Motoniveladora e Cascalhamento**, mais precisamente uma rua antes da empresa Kobayakawa verduras, conforme segue fotos em anexo, situada no Bairro do Cupim, localizado neste Município.

JUSTIFICATIVA:-

Justifica-se a presente indicação, pois esta Vereadora foi procurada por vários Municípios em nome do Sr. Alemão que solicitaram os referidos serviços, tendo em vista que o citado local encontra-se em péssimas condições de utilização, com inúmeros buracos e valetas que prejudicam sensivelmente todos os moradores que são obrigados a transitar por esse local diariamente.

Justifica-se ainda a necessidade de tais serviços considerando a realidade problemática desse local, devido ao estado precário de conservação, além dos transtornos à população, existe um risco eminente de acidentes a todos que trafegam por essa via.

Da presente, seja dado ciência aos moradores e ao Sr. Alemão.

SALA DAS SESSÕES, VEREADOR RAIMUNDO DE ALMEIDA

LIMA, EM 08 DE ABRIL DE 2025

Francine Bello
Vereadora
Câmara Municipal da Estância
Turística de Ibiúna - SP

FRANCINE BELLO DE OLIVEIRA NEMETH
VEREADORA

Paulinho Dias
Paulinho Dias
Vereador -



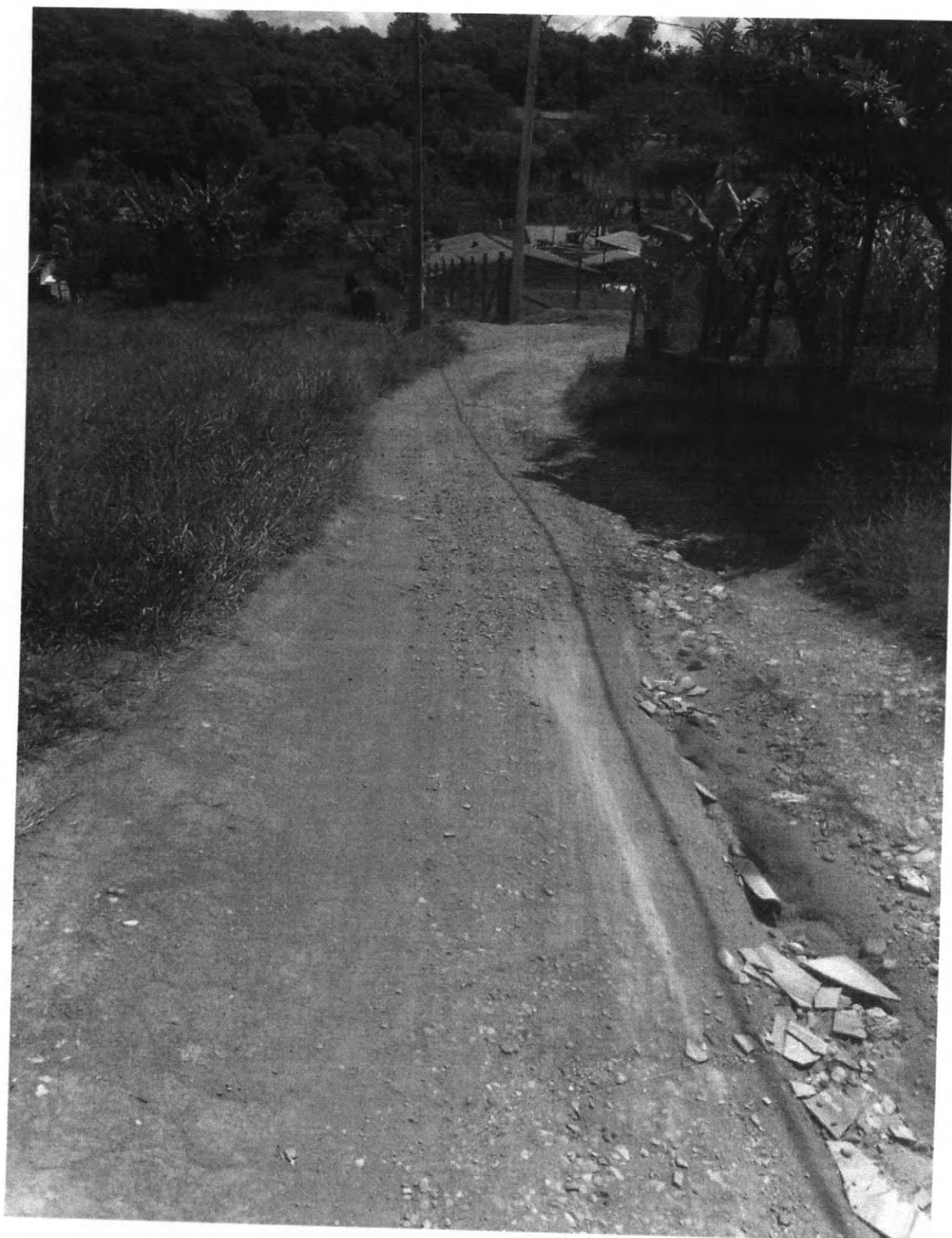
CÂMARA MUNICIPAL DA ESTÂNCIA TURÍSTICA DE IBIÚNA

Estado de São Paulo

Rua Maurício Barbosa Tavares Elias, 314 – Jardim Vergel de Una - 18150-000

Ibiúna – SP. - Fone/Fax: (15) 3241-1266

www.ibiuna.sp.leg.br e-mail: fale@ibiuna.sp.leg.br





CÂMARA MUNICIPAL DA ESTÂNCIA TURÍSTICA DE IBIÚNA

Estado de São Paulo

Rua Maurício Barbosa Tavares Elias, 314 – Jardim Vergel de Una - 18150-000

Ibiúna – SP. - Fone/Fax: (15) 3241-1266

www.ibiuna.sp.leg.br e-mail: fale@ibiuna.sp.leg.br

