



# CÂMARA MUNICIPAL DA ESTÂNCIA TURÍSTICA DE IBIÚNA

Estado de São Paulo

Rua Maurício Barbosa Tavares Elias nº 314- 18150-000 – Ibiúna – SP.

Fone/Fax: (15) 3241-1266

[www.ibiuna.sp.leg.br](http://www.ibiuna.sp.leg.br) e-mail: [fale@ibiuna.sp.leg.br](mailto:fale@ibiuna.sp.leg.br)

INDICAÇÃO: Nº. 329/2018

Indico à Mesa, dispensadas as formalidades regimentais, seja a presente encaminhada ao **PREFEITO MUNICIPAL DA ESTÂNCIA TURÍSTICA DE IBIÚNA, DR. JOÃO BENEDICTO DE MELLO NETO** para que o mesmo, em contato com o setor competente da Administração Municipal, determine em caráter **EMERGENCIAL**, a **IMPLANTAÇÃO DE UMA FAIXA PEDESTRES** na Estrada Municipal Tancredo Neves, no Bairro Ibiúna Garden, próximo à Igreja Assembléia de Deus e serralheria do Denilson em nosso Município.

A referida Indicação se faz necessária, pois este Vereador tem sido procurado pelos moradores do Bairro e frequentadores da Igreja supracitada, solicitando a solução imediata do problema, pois mesmo havendo uma lombada, os veículos trafegam em alta velocidade, colocando em risco, a vida de muitas pessoas que atravessam a Estrada diariamente, incluindo crianças e idosos.

**SALA DAS SESSÕES, VEREADOR RAIMUNDO DE ALMEIDA LIMA, EM 10 DE MAIO DE 2018.**

Carlos E. Gomes  
Vereador  
(Pururuca) (PSC)

ISMAEL MARTINS PEREIRA  
VEREADOR

Rozilda da Farmácia  
Vereadora PTB

VEREADOR

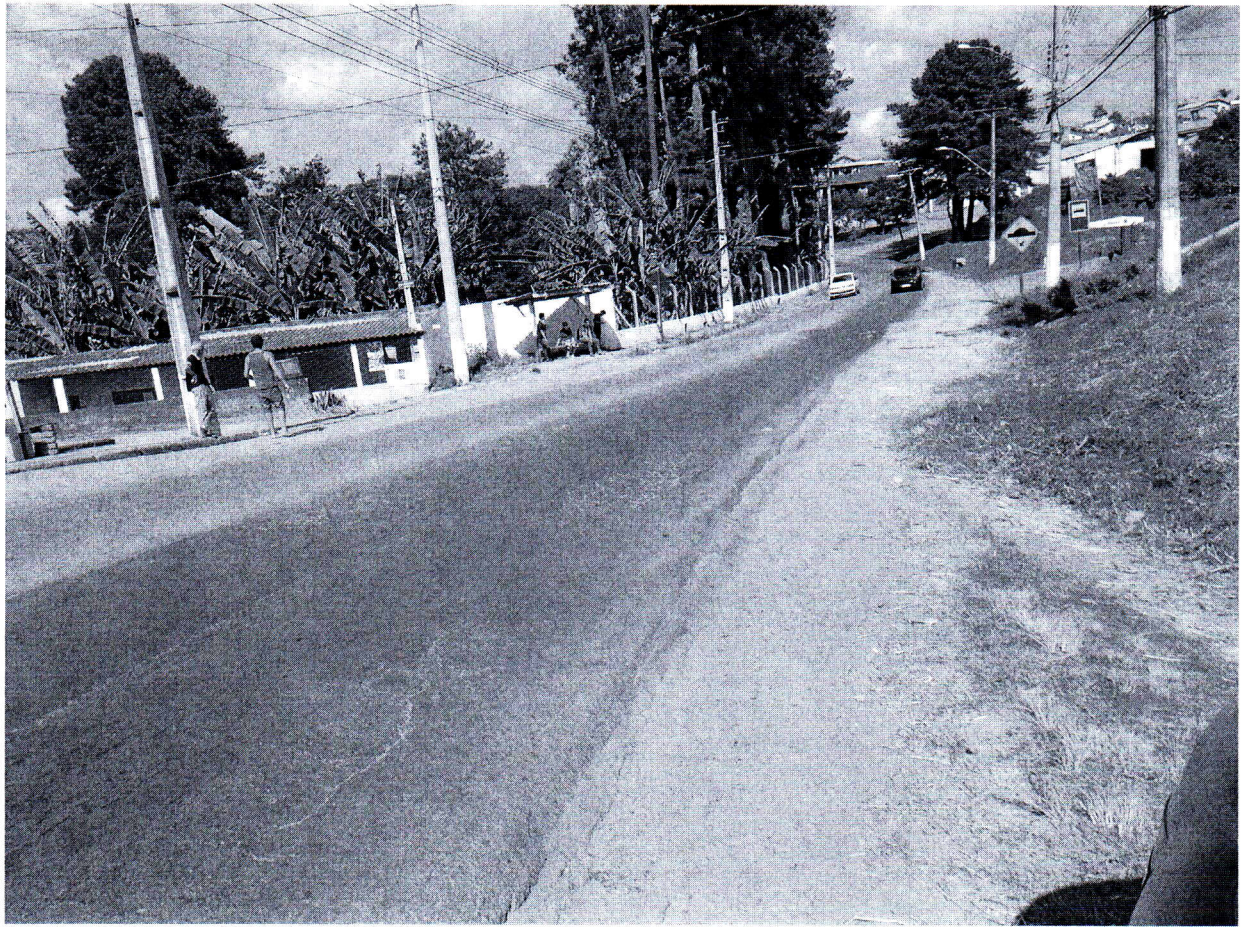
Abel Rodrigues de Camargo  
Vereador (Abel do Cupim)

Vereador: ISMAEL MARTINS PEREIRA  
CEP.18150-000 - Ibiúna – SP.  
Fone: (15) 3248-7228

Gerson Pedrosa da Silva  
Vereador - PPS

VEREADOR





*Rozzi da Farnácia*  
Rozzi da Farnácia  
Vereadora PTB