



CÂMARA MUNICIPAL DA ESTÂNCIA TURÍSTICA DE IBIÚNA

Estado de São Paulo

Rua Mauricio Barbosa Tavares Elias nº 314- 18150-000 – Ibiúna – SP. – Fone/Fax: (15)
3241-1266

www.camaraibiuna.sp.gov.br - e-mail: camaraibiuna@camaraibiuna.sp.gov.br

REQUERIMENTO Nº 180/2010

APROVADO
CÂMARA MUNICIPAL DA ESTÂNCIA
TURÍSTICA DE IBIÚNA
EM 11 DE DE DE 2010
PRESIDENTE 1º SECRETÁRIO

Requeiro à Mesa, dispensadas as formalidades regimentais, seja o presente encaminhado ao **DR Departamento de estrada e Rodagem de Itapetininga**, para que o mesmo, em contato com o setor competente, determine a realização de duas lombadas e suas devidas sinalizações mais precisamente em frente ao Comercial 74 localizado na Estrada que dá acesso a do Rio de Una e areia Vermelha por motivo de velocidade incompatível de alguns veículos que adentram nessa rua. Tal pedido visa diminuir a velocidade desses veículos e dar mais segurança na travessia dos pedestres nessa rua.

JUSTIFICATIVA:-

Justifica-se o presente Requerimento, pois este Vereador foi procurado pelos moradores que solicitaram deste Vereador tais providências, devido à velocidade dos veículos que transitam pelo local que trazem um grande risco de acidentes a todos os moradores do local, principalmente às crianças que brincam nas proximidades, onde já ocorreram vários acidentes e alguns foram até fatais.

SALA DAS SESSÕES, VEREADOR RAIMUNDO DE
ALMEIDA LIMA, EM 03 DE NOVEMBRO DE 2010.

Paulo Kenji Sasaki
PAULO KENJI SASAKI
VEREADOR

Roque J. Pereira
Roque J. Pereira
VEREADOR - DEM

Vereador:
Paulo Kenji Sasaki
Bairro do Cupim – 18150-000 - Ibiúna – SP.
Fone: (15) 9779-1405



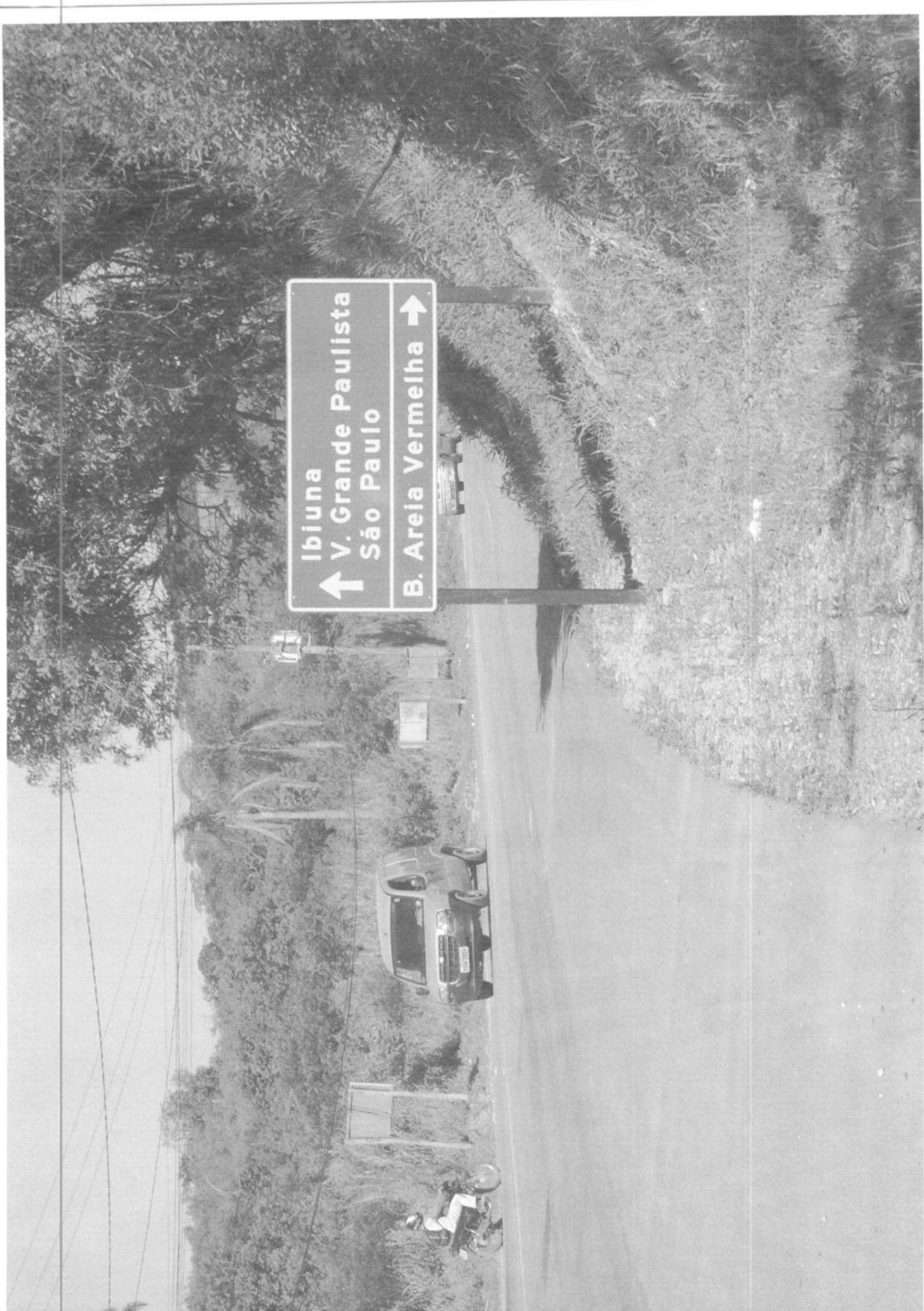


CURVA
ACENTUADA
A 100 m

CURVA
ACENTUADA
A 100 m



Ibiuna
↑
V. Grande Paulista
São Paulo
B. Areia Vermelha →

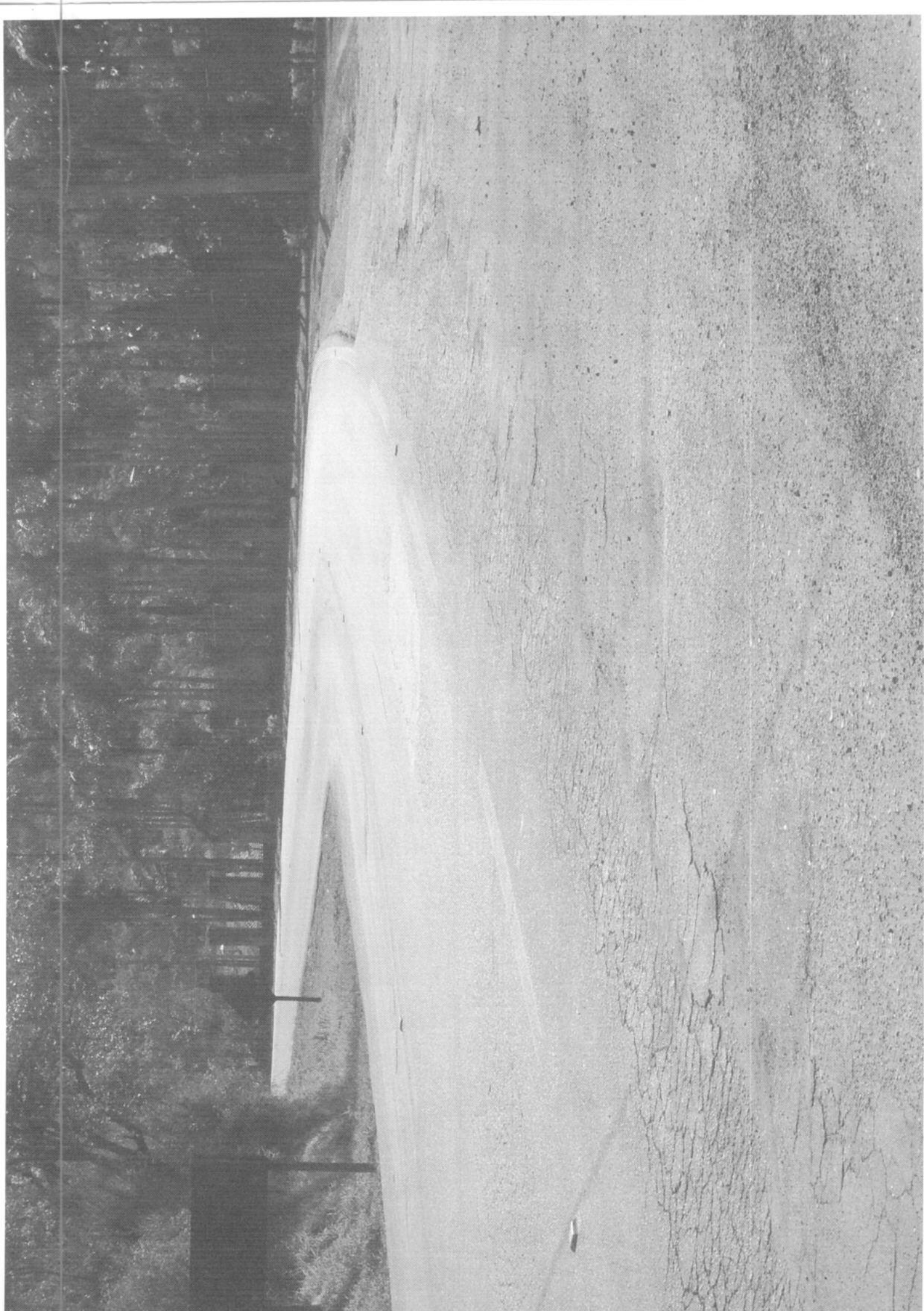




Xico Kampa

Sejam bem vindos!
Xico Kampa

ATENÇÃO
SELECÇÃO PRIGIDA
ENTRADA ALIMENTO
BEBIDAS



HOTEL FAZENDA

PARATY

A 4 KM



HOTEL FAZENDA

MARANATHA

A 4,5 KM



Ordem
ANDARTE
SETEMBRO

Nilson

UNIVERSO
lintas

Artigos
Decorativos

plera

eder
BOK

MATERIAIS P/ CONSTR

COPAL

EMAX

Arte

Stam

Com

ALICE

HYDAXIT

ELK

ARTEC

COMERCIAL 74

1155-8411/1155-1155-8411-2244

MINI MERCADO

Garage

SANTAREM SEM CLORO
Mais saúde
na sua piscina

ENTRADA

